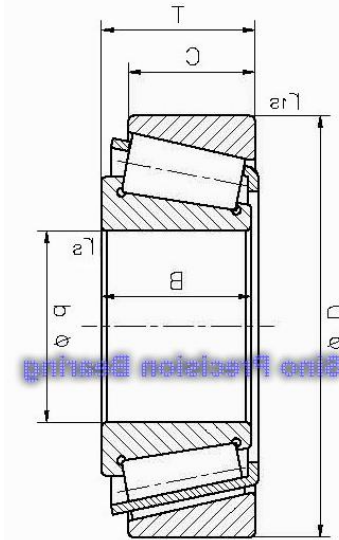
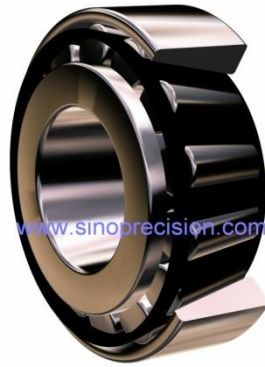


圓錐滾子軸承-單列型

Single Row Tapered Roller Bearings

單列圓錐滾子軸承，只能限制軸或外殼的一個方向的軸向位移，承受一個方向的軸向載荷。當軸承承受徑向負荷時，將會產生一個軸向分力，所以常需要用另一個可承受反方向軸向力的軸承來加以平衡。



技術參數

軸承型號		外形尺寸							額定負荷		極限轉速		重量
Designation		Dimensions(mm)							Rated Load(KN)		Speed Limit(RPM)		Weight
New	Old	d	D	B	C	T	r <sub>s</sub> min	r <sub>i</sub> smin	Cr	Cor	Grease	Oil	kg
30232	7232E	160	290	48	40	52	4	3	509.4	744.8	1100	1600	12.9
32232	7532E	160	290	80	67	84	4	3	852.6	1446.1	1000	1400	21.1
32036X	2007136	180	280	60	52	64.5	3	2.5	580	505	1100	1600	13
30236	7236E	180	320	52	43	57	5	4	680	520	1000	1500	17.8
32236	7536E	180	320	86	71	91	5	4	998.1	1727.3	950	1400	29.8
32938	2007938	190	260	42	36	45.5	2.5	2	365	345	1100	1600	6.52
32038X	2007138	190	290	60	52	64.5	3	2.5	627	1140	1000	1500	14.1
30240	7240E	200	360	58	48	64	5	4	865	665	900	1300	25.4
32240	7540E	200	360	98	82	104	5	4	1390.4	2203.8	900	1300	43.2
32944	2007944	220	300	48	41	51.5	3	2.5	455	465	1000	1500	10.1
32044X	2007144	220	340	72	62	76.5	4	3	852	1577	900	1300	22.2
30244	7244E	220	400	65	54	72	4	5	1080	835	850	1200	36.8
32244	7544E	220	400	108	90	115	4	3	1530	2565	800	1100	48.1
32948	2007948	240	320	48	41	51.5	3	2.5	430	425	900	1300	10.8

技術參數

軸承型號		外形尺寸							額定負荷		極限轉速		重量
Designation		Dimensions(mm)							Rated Load(KN)		Speed Limit(RPM)		Weight
New	Old	d	D	B	C	T	r <sub>s</sub> min	r <sub>1s</sub> min	Cr	Cor	Grease	Oil	kg
32048X	2007148	240	360	72	62	76.5	4	3	850	815	850	1200	23.8
32248	7548E	240	440	120	100	127	4	4	1843	3183	750	1000	81.3
32952	2007952	260	360	60	52	64.5	3	2.5	650	675	800	1100	19.2
32052X	2007152	260	400	82	71	87.7	5	4	1112	2090	800	1100	36.9
30352X2	7352	260	540	102	85	114	6	6	2014	2898	670	900	111
32956	2007956	280	380	60	52	64.5	3	2.5	640	675	650	800	21.3
32056X	2007156	280	420	82	71	87.7	5	4	1200	1130	750	1000	39.6
32960	2007960	300	420	72	60.5	76.5	4	3	998	2128	700	950	28.7
32060X	2007160	300	460	95	82	100.7	5	4	803	1722	560	700	55.9
30660	7860	300	440	70	55	73	4	3	959	2062	570	600	30.7
31160X2	1007760	300	500	90	70	95	4	4	1225	2207	530	670	67.7
32964	2007964	320	440	72	62	76.5	4	3	607	1375	560	700	44.7
32064/YB2	2007164	320	480	95	82	100.7	5	4	1463	2945	530	670	59
32968/YB2	2007968	340	460	72	62	76.5	4	3	611	1428	530	670	34.3
32068X2	7168	340	520	82	64	86	4	4	807	1540	500	630	57
32972/YB2	2007972	360	480	72	62	76.5	4	3	634	1526	500	630	35.9
31072X2	7172	360	540	82	64	86	4	4	919	1848	480	600	60.5
31976X2	1007976	380	520	65	46.5	66.5	3	3	529	1138	480	600	37.5
31176X2	1007776	380	620	106	76	112	4	4	909	1708	400	500	114
31080X2	7180	400	600	90	67	95	4	4	1040	2128	400	500	84
31984X2	1007984	420	560	65	51	70	3	3	630	1383	400	500	42.4
31084X2	7184	420	620	90	70	95	4	4	1132	2422	380	480	88
31184X2	107784	420	700	122	92	130	6	6	1620	2800	310	420	183
31088X2	7188	440	650	94	67	96.4	6	4	1193	2422	360	450	99
31992X2	1007992	460	620	74	58	80	3	3	836	1834	380	480	59.8
31092X2	7192	460	680	100	78	105	6	6	1680	3550	330	450	118
31996X2	1007996	480	650	78	60	84.2	4	4	854	1918	340	430	71
310/500X2	71/500	500	720	100	82	110	6	6	1459	3192	280	360	135

**技術參數**

軸承型號 Designation		外形尺寸 Dimensions(mm)							額定負荷 Rated Load(KN)		極限轉速 Speed Limit(RPM)		重量 Weight kg
New	Old	d	D	B	C	T	r <sub>s</sub> min	r <sub>1s</sub> min	Cr	Cor	Grease	Oil	kg
319/530X2	10079/530	530	710	82	62	88	4	4	1001	2380	280	360	94.8
319/560X2	10079/560	560	750	85	64	92.5	4	4	1001	2576	240	320	104
310/560X2	71/560	560	820	115	84	121	6	6	1887	4046	220	300	191
310/600X2	71/600	600	870	118	89	124	6	6	2020	4438	180	240	235
310/630X2	71/630	630	920	128	94	135	7.5	7.5	2315	5222	170	220	278
319/710X2	10079/710	710	950	106	80	114	6	6	1765	4494	150	190	210.24
319/800X2	10078/800	800	1060	115	89	122	6	6	2132	5530	130	170	275
319/900X2	10079/900	900	1180	122	87	124	6	6	2173	5782	95	130	330
320/900X2	71/900	900	1280	170	135	190	7.5	7.5	5615	13913	95	130	703
319/950X2	10079/950	950	1250	132	100	140	7.5	7.5	3930	10427	80	100	428